

Мощност и многофункционалност през цялата година



Лесно управляема машина за интензивна поддръжка на
открити площи и смяна на приставките за само 1 минута!

Надежден партньор

Комунална машина с мисия

Когато отговаряте за поддръжката на открити площи, Вие трябва да имате на разположение най-добрите оръдия на труда - не само от гледна точка на производителността. Вие се нуждаете от комунални машини, които вършат работата перфектно и екологично съобразно. Машини, които ще работят колкото часа е необходимо през цялата година извършвайки прецизно различни по вид дейности. Вие се нуждаете също така от машини, които по най-добрия начин ще оправдаят и възвърнат инвестицията, тъй като оборудването за поддръжка на открити площи е голямо перо от бюджета.

Последно, но не и по значение, Вие трябва да сте сигурни, че давате най-добрите и сигурни инструменти за работа на Вашите служители. Поради това, Вие се нуждаете от машини, които ще ги защитят и ще им помогнат в поддръжката на парковете, улиците и другите открити зони като ги направят чисти и атрактивни.

Това от което се нуждаете е City Ranger 2260 от Egholm.

Със своя мощен бензинов двигател и задвижване на четирите колела, City Ranger 2260 се справя с всякакви задачи по почистването – през всички сезони. Пълната гама от индивидуално изработени качествени приставки осигурява перфектни резултати през цялата година. Това което получавате е максимална ефективност и многофункционалност – чрез най-бързата в света смяна между приставки, съчленена маневреност, лесно управление и максимален комфорт за оператора.

Проектиран и произведен в Дания, City Ranger 2260 е посветен да Ви помогне, да представите всички открити площи по най-красивия възможен начин през цялата година независимо от времето или сезона.



Околна среда в която

Добра инвестиция за атрактивни площи

Градският живот се върти около откритите пространства, където хората се срещат или просто преминават – паркове, тротоари, паркинги и улици. В днешно време градът в който си заслужава да живееш, инвестираш и работиш трябва да е чист, с добре поддържани квартали и зелени площи. През зимата борбата със снега и леда е всекидневна задача, а през остналата част от годината всичко е свързано със събирането на боклука, почистването & поддържането на улиците и зелените площи. Това е екзистенциалният минимум, който жителите очакват от своите градове. Хората на ръководни държавни длъжности, фасилити мениджъри и собственици на индустриални имоти са изправени пред предизвикателството да осигурят чиста и атрактивна околна среда през цялата година - като разбира се останат в рамките на бюджета.

Задвижван от бензин

Със City Ranger 2260 всички задачи за почистване на открито, грижа за зелени площи и зимно обслужване са лесни. Вие ще можете да се погрижите добре както за външните площи така и за хората извършващи работата. Фактът, че City Ranger 2260 се задвижва от бензин позволява на машината да отговаря на изискванията за намалени вредни емисии в градовете, нещо което ще става все по-важно в следващите години.



си заслужава да живееш

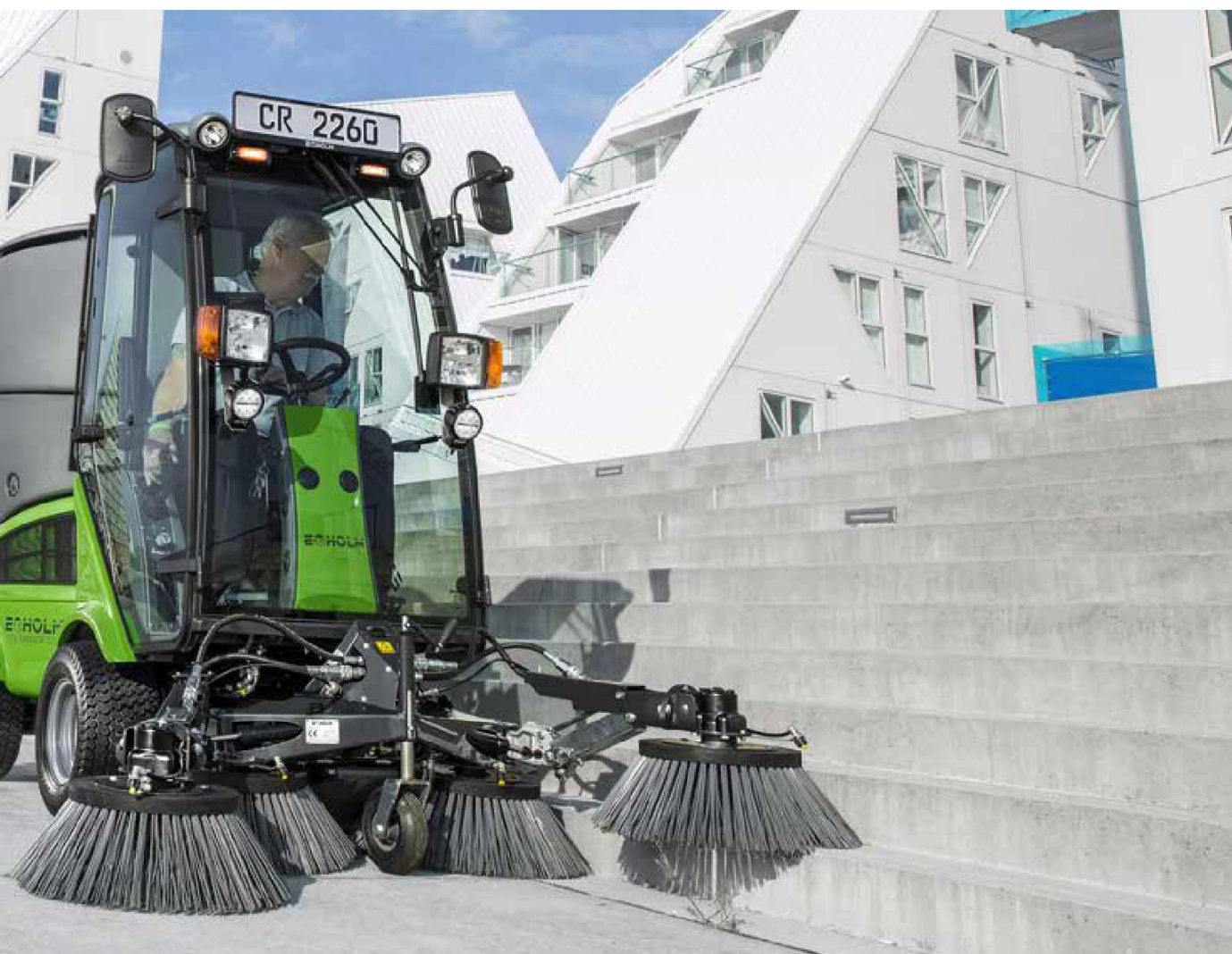
Инвестицията се възвръща все повече с всяка година

Като споменахме следващите години:

City Ranger 2260 е добра инвестиция на която може да разчитате, че ще върши своята работа ежедневно в продължение на години. Създаден от отдадени на своята работа специалисти и сервизиран от нашата международна мрежа от специалисти, Вашият City Ranger 2260 гарантирано ще има най-добра възвръщаемост на инвестицията при най-ниски стойности за поддръжка, които можете да си представите.



Името Egholm е Вашата гаранция за превъзходна изработка, перфектни почистващи резултати и спретнат, атрактивен град за всички, които минават всеки ден, където е работила машината.



City Ranger 2260

Съчленено управление



Мощен бензинов двигател



Задвижване на 4-те колела



Незначителен натиск
върху земята поради
широк отпечатък



Малък радиус на завиване



Доказана концепция

City Ranger 2260 е универсален, но също така и подходящо специализиран да изпълнява всекидневните Ви задачи. С голямата гама от приставки, Вие имате машина, която изпълнява перфектно всяка отделна задача без компромис в качеството, скоростта или крайния резултат.

Здравата А-рамка на машината, измислена от Egholm, позволява на оператора да сменя приставки без инструменти. Всички механични, хидравлични, водни и електрически системи са свързани чрез простото завъртане на една дръжка и машината е готова да потегли.

Без загуба на време в сервиза, няма по-лесно от това.

Страхотна маневреност, лесно управление

Компактният дизайн и съчленената конструкция гарантират, че City Ranger 2260 може да се завърти почти навсякъде. Вътрешният радиус на завиване е само 600 mm, City Ranger 2260 може почти да се увие около стълбове на лампи или други препятствия в градската среда.



Ниски нива на шум и вибрации,
за по-добър комфорт

Качествена изработка
във всеки детайл

Точка за поставяне на А-рамката,
за бърза смяна на приставки

14 специализирани
инструменти и приставки
(пълен списък е наличен на
нашия сайт)

Бърза смяна

- едноминутна смяна

Благодарение на уникалната бърза връзка приставките могат да бъдат сменяни за само една минута. Просто повдигнете предната приставка с машината, завъртете дръжката и всички механични, хидравлични, електрически и водни системи са свързани и готови за работа. Не може да бъде по-лесно от това!



Вашите директни ползи:

- Ниска първоначална инвестиция
- Повече работни часове през цялата година
- бърза възвръщаемост на инвестицията
- По-малко обучения за работа с различни машини
- По-малко пространство е необходимо за съхранение

Технически спецификации

Основна машина

Технически спецификации	Основна машина	
Дължина	mm	2400
Широчина	mm	1070
Височина с кабина / ролбар (ROPS)	mm	1960 / 2000
Тегло с кабина / ролбар (ROPS) ¹⁾	kg	940 / 910
Полезен товар	kg	670 / 700
Бруто тегло на превозното средство (GWA)	kg	1610
Радиус на завиване (от бордюор до бордюор)	mm	1640
Радиус на завиване (вътрешен)	mm	600
Двигател: Kubota бензин WG-972-G-E4	hp / kW	33 / 24
Задвижване на 4-те колела		Стандартно

¹⁾ Включва: 75 kg шофьор и резервоар за гориво пълен на 90%



Разпръсквач на сол и пясък

Разпръсквачът на сол и пясък е във формата на фуния притискаща солта, пясъка или чакъла със собственото им тегло. Дори мокър материал ще се спуска лесно. Широчината на почистване може да бъде увеличена до пет метра – много ефективно при третирането на замръзнали паркинги.



Метачка на сняг

Метачката на сняг е перфектна за първия сняг през зимата. Тя изцяло ще премахне сняг с дълбочина до 150 mm. Ъгълът, скоростта на въртене и посоката на въртене могат да бъдат регулирани от кабината, за постигане на най-добрия възможен резултат. Вградената опорна стойка с вграденото колело правят съхранението изключително лесно.



V-образен снегорин

Когато тежък и леден сняг покрие земята, Вие се нуждаете от V-образния снегорин. Той използва върха на латинската буква 'V', за да проправи път през тежкия и замръзнал сняг като го разделя и притиска в двете страни. Дори големи количества сняг се отстраняват с лекота.



Снегорин

Снегоринът се справя с до 350 mm тежък сняг. Широчината на почистване е между 1130 и 1300 mm изцяло зависеща от наклона на острието. Максималният наклон е 30° и може да бъде регулиран от комфортната кабина.

Подготовка за предстоящата зима

Нека зимата настъпи, а Вие бъдете спокойни, защото сте се подготвили

Когато зимата донесе сняг и заледени повърхности, Вашият City Ranger 2260 може да се справи с всички предизвикателства. Ако досега много често се е налагало да почиствате сняг и лед с ръчен труд, това не е необходимо, когато имате City Ranger 2260 на Ваше разположение. Компактен и здрав, той ще Ви помогне да поддържате улиците, пътеките, тротоарите и паркингите чисти и безопасни при всякакви метеорологични условия.

От комфортната и добре защитена кабина, операторът има отлична видимост и може да се справи ефикасно с всички предизвикателства на зимния сезон без да вдига тежко.

Две задачи наведнъж

Предните приставки могат да работят в тандем с разпръсквача на сол и пясък, което Ви позволява да извършвате две задачи наведнъж – два пъти по-ефективно.

Безопасно маневриране дори на хлъзгав терен

Безопасното шофиране по хлъзгав и неравен терен е възможно благодарение на задвижването на четирите колела, ниския център на тежестта и дългото междуосие. City Ranger 2260 винаги се движи безопасно без значение от метеорологичните условия.

Приставки за работа през зимата:

- **Метачка на сняг**
- **Снегорин**
- **V-образен снегорин**
- **Разпръсквач на сол и пясък**

Зелено и приятно

Пролетна, лятна и есенна поддръжка на земята

Добре поддържаните паркове и зелени площи са привлекателен актив за всеки, който живее, работи или посещава града. Здрав, силен и снабден с професионални приставки, City Ranger 2260 е готов да се справи с всички Ваши задачи по поддръжка на земята.

Специализираните приставки подобряват Вашето представяне

С наличната широка гама от приставки, Вие имате машина, която изпълнява перфектно всяка задача без компромис в качеството, скоростта или крайния резултат. В комбинация с уникалната функция за бърза връзка, Вие можете да смените предназначението на Вашият City Ranger 2260 за една минута без да губите ценно работно време.

Приставките от програмата грижа за земята предлагат силно диверсифицирани операции при ниска инвестиция.

- Ротационна, мулч и колекторна косачки
- Колектор на трева с външен маркуч (опция)
- Триммер за краищата на тревната площ
- Косачка на висока трева / вертикутир
- Челен товарач
- Багажник
- Ремарке



Лесен транспорт на предмети

Багажникът, Ви позволява да транспортирате малки предмети в задната част на машината.



Оставете челния товарач да повдигне товара

С товароподемност от 125 kg, челният товарач може да намали натоварването върху градинари и работници, като повдигне вместо тях пясък, чакъл, компост и т.н.



■ **Ротационна, мулч или колекторна косачка – това е Ваш избор**

Ротационната косачка дава перфектни резултати през цялата година. С косачката модел 1200, Вие решавате дали да я използвате като ротационна косачка с или без колектор за трева или като косачка за мулчиране (събираци и мулчиращи комплекти са налични като опции). За по-голям капацитет на косене се предлага и косачка модел 1600. Тя също предлага опцията за мулчиране.



■ **Красиво изглеждащи тревни площи**

С колектора на трева, Вие осигурявате красиво изглеждащи тревни площи. Събиращият маркуч е поставен под машината, за да се запази отличната маневреност и достъпа до тесни места. Височината на разтоварване се регулира с максимален досег 1860 mm.



■ **Перфектен завършек на тревната площ**

Хидравличният тример ефективно поддържа краищата на тревната площ без значение от тяхната форма. Извивките и ъглите се оформят перфектно. Краят на тревата първо се реже и след това се обработва
- две работи извършени наведнъж.



■ **Дългата трева и мъхът нямат шанс**

Косачката за висока трева коси всякакъв вид трева без значение от височината или здравината. Смяната на цеповете с вертикални ножове превръща приставката във вертикутир, който се справя с мъх и плевели без необходимост от пестициди. Диверсифицирана и ефективна приставка.

Почистване на открито

Метачна машина със засмукване City Ranger 2260

Приставка за почистване през цялата година

Приложима при всички сезони, приставката за метене и събиране превръща, Вашият City Ranger 2260 в наистина универсална машина за всякаква работа. През пролетта операторът може да почиства пясък и мръсотия останали от зимата по улиците и пътеките. През лятото да почиства външните площи от кенове, хартия, отпадъци и т.н. А през есента да събере листата и почисти мръсотията.

Професионална ефективност

Метачната машина е ефикасно приложима навсякъде – по пътеки, тротоари, алеи, открити и закрити паркинги и т.н. Метачната машина има вакуум маркуч за дистанционна работа, воден резервоар и хопер за събрания отпадък. Могат да бъдат поставени две, три или четири четки. С висока смукателна мощност, ниски нива на вредни емисии и шум, Ви имате най-модерната екологично съобразна комунална машина, която осигурява перфектни резултати при почистване.



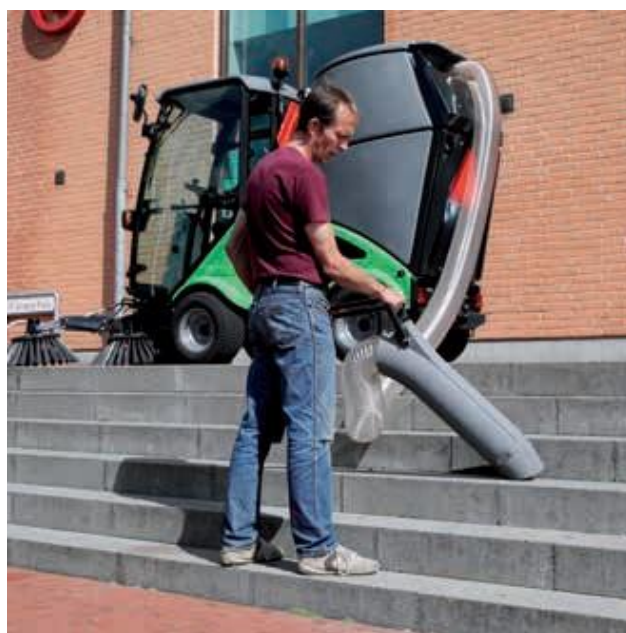
Тесни пространства – няма проблем

Почистването на тесни пешеходни пътеки, велоалеи или други пространствено ограничени места не е проблем за City Ranger 2260. Компактен и маневрен, той лесно може да достигне до най-тесните места.

Контрол на праха с уникална филтърна система

Всяка четка има собствена водна пръскачка. Резервоара за вода (100 l) е свързан с хопера, който е оборудван с уникална самопочистваща ротационна филтърна система. Филтърът създава фин воден облак вътре в хопера като по този начин осигурява ефективното потискане на прахта. Това намалява риска от пускането на прахови частици обратно в околната среда.

Приставката за метене и събиране на City Ranger 2260 е сертифицирана с 4 звезден рейтинг в съответствие с новата EUnited сертификация за PM10 и PM2.5.



Маркуч за почистване от разстояние

Пет метровият подвижен маркуч, Ви осигурява отлична мобилност и перфектни смукателни способности. С него задачите по почистване около кофите за боклук в парка, пейките, стълбите и други препятствия могат да бъдат извършени бързо, лесно и с много добър резултат. Когато не се употребява, той дискретно се поставя и стои отгоре на контейнера.



■ **Почистете под и около препятствия**

С опционалните 3^{та} и 4^{та} четка, City Ranger 2260 може да почисти под и около препятствия като пейки. Хидравличните странични четки могат да бъдат настроени под ъгъл, за да почистят дълбоки канавки или да бъдат настроени на различна височина, за да почистят бордюри и стъпала. Четките се контролират паралелно и могат да бъдат поставени или премахнати много бързо.

Грижа за оператора

В Egholm ни е грижа за работната среда и ергономията на оператора, и винаги търсим подобрения. С преминаването към бензинов двигател, позицията на шофьорската седалка беше променена, за по-добра ергономия. Промените включват:

Позицията на кормилната колона/волана е променена с 4 cm по-близо до предното стъкло, което увеличи пространството за оператора.



Придвижването на задната стена на кабината по-назад позволи преместването на шофьорската седалка с 3 cm назад – отново увеличавайки пространството за оператора.

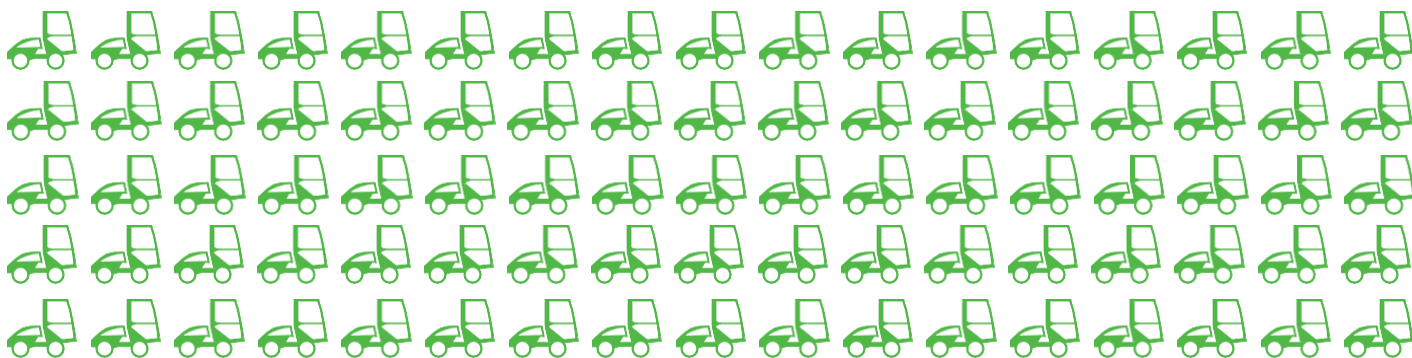
Заедно тези две промени увеличиха пространството за шофьора с 7 cm, което като резултат създава усещането за по-просторна кабина и повече комфорт за оператора.

Новият задвижващ педал също допринесе за подобрената ергономия. Той позволява по-добър ъгъл за стъпалото и долната част на крака.

Функцията за движение назад е интегрирана в натискането напред на педала – това което операторът трябва да направи е да премести педала наляво преди да го натисне напред. Педалът има повече степени на натиск, което улеснява регулирането на скоростта и при двете посоки на движение – напред и назад.

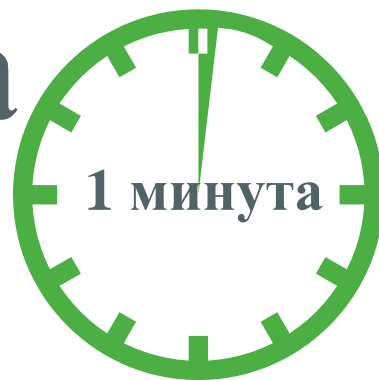
Повече от 4000

City Ranger-а работят по света



Бърза смяна

Смяна на приставка за 1 минута



Грижа за околната среда

С бензиновият двигател, Вие ще спазите всички рестрикции за опазване на околната среда в повечето градове. Ще отговаряте на всички стандарти за емисии ниво V, които ще бъдат наложени в Европа през следващите години.



**60
cm**
вътрешен радиус
на завиване

Достъп до всички зони:

Поради страхотната конструкция, City Ranger 2260 има изключително малък вътрешен радиус на завиване от само 600 mm, което позволява на шофьора достъп до тесни пространства и да работи в близост до препятствия. Също така поради теглото на основната машина от само 910 kg (с ROPS), натиска върху земята е достатъчно малък, за да може машината да бъде използвана на чувствителни повърхности като тревни площи и тротоари.



164 cm от бордюр до бордюр

Почтена работа

Egholm A/S разработва, произвежда и продава комунални машини, които поддържат чисти и приветливи пътища, паркове и открити площи през цялата година. Ние доставяме качествени, функционални машини и приставки на хора извършващи почтенна работа поддържайки нашите градове чисти и приветливи. Със специалните приставки разработени за машините, Egholm Ви доставя средството за постигане на перфектни резултати без значение на поставената задача.

Построени от занаятчии в Дания, машините на Egholm работят в градовете и парковете по целия свят.

Надеждни машини

Комуналните машини на Egholm са разработени от хора със страст към технологиите и иновациите. Ние се вслушваме в хората управляващи, използващи и сервизиращи машините на Egholm, защото те са истинските експерти. Нашата мисия е да проектираме, построим и предоставим комунални машини, които постигат перфектни резултати в истинския живот. Машините на Egholm са честни машини – не само защото доставят комфорт, безопасност и отлични крайни резултати: Те също така са добра инвестиция за години напред и Ви предоставят отлична възвръщаемост на инвестицията.

Честни хора

Ние искаме, Вие да мислите за нас като партньор по всеки един начин. Ние винаги държим на надеждността, честността и доверието в нашите партньорства с Вас, нашата мрежа от дилъри и сервизни центрове. Ние сме прями и директни в нашата комуникация и сделки с всички. Нашата вяра в упорития труд и безкомпромисността са ни помогнали да доставим до Вас качеството с което сме известни.

Ние вярваме, че всичко това е дало своя резултат в машините, които изграждаме за Вас.

Egholm A/S
Transportvej 27
7620 Lemvig, Denmark
T.: +45 97 81 12 05
www.egholm.eu - info@egholm.dk

Egholm GmbH
Am Hafen 24
38112 Braunschweig, Germany
T.: +49 (0) 531 129 77-0
www.egholm.de - info@egholm.de

Bulengineering company Ltd
Botevgradsko shose 247
1517 Sofia, Bulgaria
T.: +359 (0) 88 770 7700
www.bulengineering.com